

zestawienie pomieszczeń piwnic:			
O1.	SIEN ZE SCHODAMI	11,45	m ²
O2.	PIWNICA	13,23	m ²
O3.	PIWNICA	13,58	m ²
O4.	KORYTARZ	13,30	m ²
O5.	KOTŁOWNIA	18,87	m ²
O6.	PRZEDSIONEK	2,67 m ²	
O7.	ZBIORNIK OLEJU	16,51 m ²	
O8.	PIWNICA	9,80	m ²
O9.	PIWNICA	5,95	m ²
O10.	WC	4,00	m ²
O11.	PRZEDSIONEK	2,35	m ²
O12.	PIWNICA	13,72 m ²	
O13.	SCHODY	3,10	m ²
O14.	SCHÓWEK	0,84	m ²
O15.	PIWNICA	7,81	m ²
O16.	PIWNICA	18,41	m ²
O17.	PRALNA	19,72	m ²
Powierzchnia piwnic razem :		175,39	m ²

inwestycja:
Termomodernizacja budynku Oficyny Pałacowej
Muzeum Romantyzmu w Opiniogórze
ul. Zygmunta Krasieńskiego 9
06-406 Opiniogóra Górna
działka nr ew. 140207_2.0020.64_BUD

inwestor:
Muzeum Romantyzmu w Opiniogórze
ul. Zygmunta Krasieńskiego 9
06-406 Opiniogóra Górna

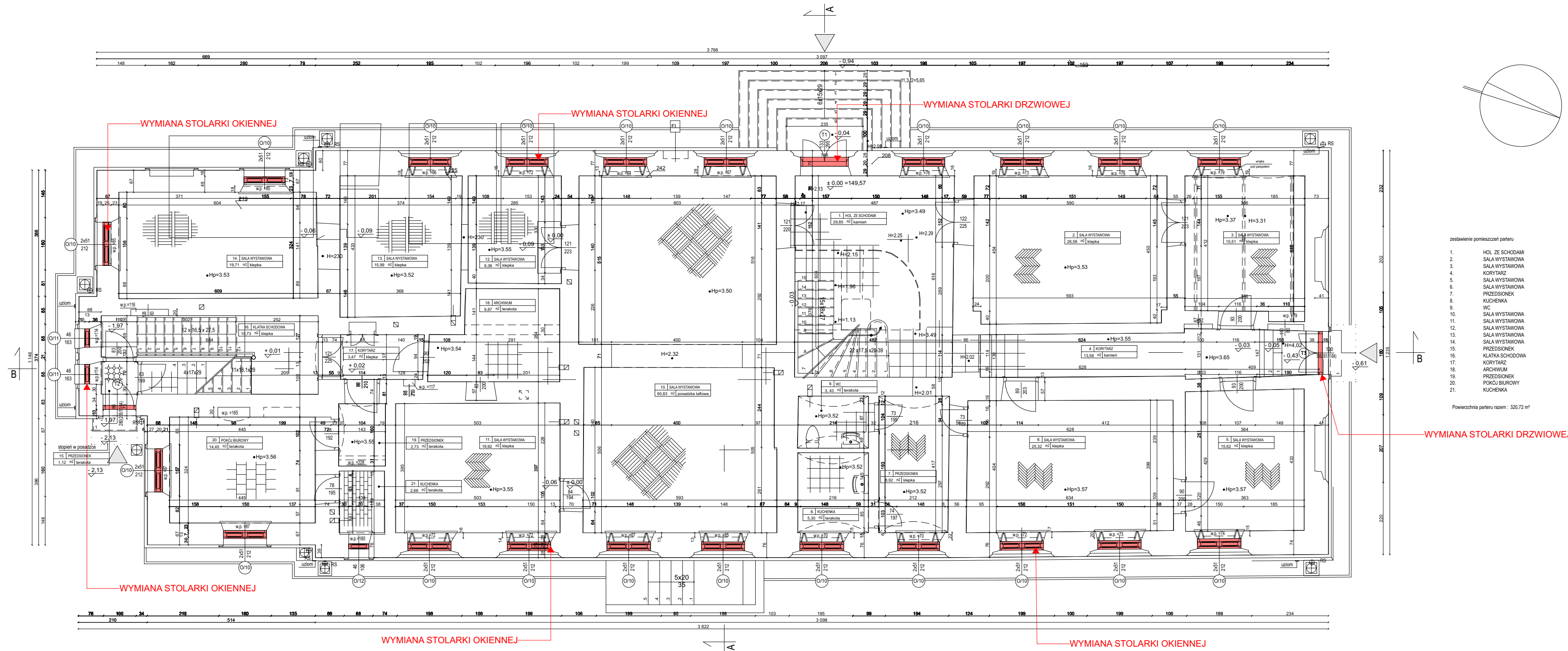
projektant:
ARCHITEKT PIOTR JAŃSKI
ul. Radziewicka 79/3
53-146 Wrocław
piotr.janski.ap@gmail.com
tel. 515 319 329

ARCHITEKTURA

projektant:
Piotr Jański
nr uprawnień W/07/2012

sprawdzający:
Maciej Marzecki
nr uprawnień 21/SŁOKK/2014

PIWNICA		1:100 skala
PK stadium	26.02.2025 data	numer



zestawienie pomieszczeń partu		
1.	HOL ZE SCHODAMI	29,85
2.	SALA WYSTAWOWA	28,56
3.	SALA WYSTAWOWA	15,51
4.	KORYTARZ	13,58
5.	SALA WYSTAWOWA	15,62
6.	SALA WYSTAWOWA	25,32
7.	PRZEDSIENIE	8,92
8.	KUCHENIA	5,30
9.	WC	3,43
10.	SALA WYSTAWOWA	60,85
11.	SALA WYSTAWOWA	19,02
12.	SALA WYSTAWOWA	9,38
13.	SALA WYSTAWOWA	15,99
14.	PRZEDSIENIE	19,71
15.	PRZEDSIENIE	1,12
16.	KLATKA SCHODOWA	10,73
17.	KORYTARZ	3,47
18.	ARCHIWUM	9,87
19.	PRZEDSIENIE	2,73
20.	POKOJ BIUROWY	20,45
21.	KUCHENIA	2,88

Powierzchnia partu razem : 320,72 m²

inwestycja:
Termomodernizacja budynku Oficyny Pałacowej
Muzeum Romantyzmu w Opiniogórze
ul. Zygmunta Krasinskiego 9
06-406 Opiniogóra Górna
działka nr ew. 140207_2.0020.64_BUD

inwestor:
Muzeum Romantyzmu w Opiniogórze
ul. Zygmunta Krasinskiego 9
06-406 Opiniogóra Górna

projektant:
ARCHITEKT PIOTR JAŃSKI
ul. Radełwicka 79/3
53-146 Wrocław
piotr.janski.ap@gmail.com
tel. 515 319 329

ARCHITEKTURA

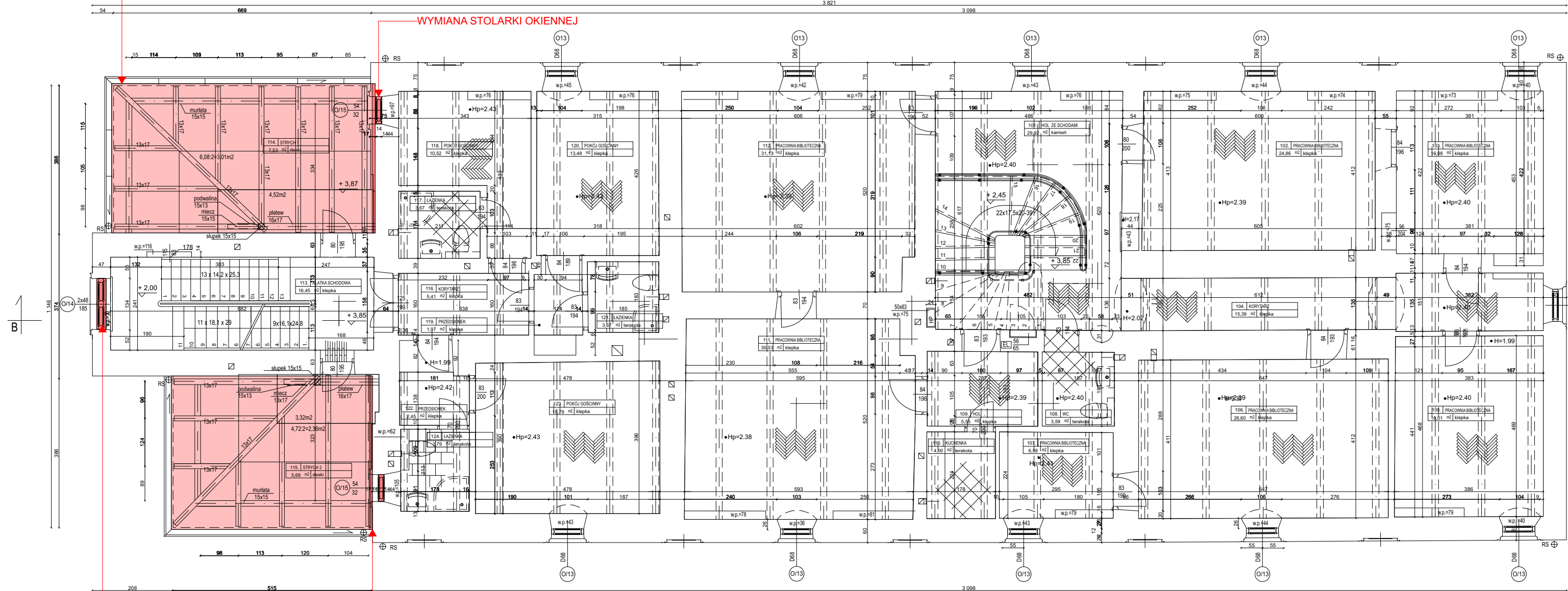
projektant:
Piotr Jański
nr uprawnień W/07/2012

sprawdzający:
Maciej Marzecki
nr uprawnień 21/SŁOKK/2014

PARTER		1:100 skala
PK stadium	26.02.2025 data	numer

DEMONTAŻ DESKOWANIA I STAREJ IZOLACJI TERMICZNEJ
MONTAŻ NOWEJ IZOLACJI TERMICZNEJ- WEŁNA MINERALNA LAMBDA = 0,036 W/MK GR 25 CM
MONTAŻ NOWEGO DESKOWANIA
WYMIANA SKORODOWANYCH BIOLOGICZNIE ELEMENTÓW STROPU
IMPREGNACJA PRZECIWOGNIOWA I PRZECIWBIOLOGICZNA ELEMENTÓW DREWNIANYCH
ODTWORZENIE PODBITKI I WYKONANIE WYPRAWY TYNKARSKIEJ ORAZ MALARSKIEJ

WYMIANA STOLARKI OKIENNEJ



WYMIANA STOLARKI OKIENNEJ

MONTAŻ NOWEJ IZOLACJI TERMICZNEJ- WEŁNA MINERALNA LAMBDA = 0,036 W/MK GR 8 CM
WYKONCZENIE TYNKIEM NA SIATCE ZBROJĄCEJ

zestawienie pomieszczeń piętra

101.	HOL ZE SCHODAMI	29,92	m ²
102.	PRACOWNIA BIBLIOTECZNA	24,96	m ²
103.	PRACOWNIA BIBLIOTECZNA	16,68	m ²
104.	KORYTARZ	15,39	m ²
105.	PRACOWNIA BIBLIOTECZNA	18,01	m ²
106.	PRACOWNIA BIBLIOTECZNA	26,60	m ²
107.	PRACOWNIA BIBLIOTECZNA	6,58	m ²
108.	WC	3,59	m ²
109.	HOL	5,55	m ²
110.	KUCHENKA	4,00	m ²
111.	PRACOWNIA BIBLIOTECZNA	30,53	m ²
112.	PRACOWNIA BIBLIOTECZNA	31,13	m ²
113.	KLATKA SCHODOWA	16,45	m ²
114.	STRYCH 1	7,53	m ²
115.	STRYCH 2	5,68	m ²
116.	KORYTARZ	5,41	m ²
117.	ŁAZIENKA	3,67	m ²
118.	POKOJ GOSCINNY	10,52	m ²
119.	PRZEDSIÓDNEK	1,97	m ²
120.	POKOJ GOSCINNY	13,48	m ²
121.	ŁAZIENKA	3,67	m ²
122.	PRZEDSIÓDNEK	2,45	m ²
123.	POKOJ GOSCINNY	18,79	m ²
124.	ŁAZIENKA	3,79	m ²

Powierzchnia piętra razem : 305,65 m²

inwestycja:
Termomodernizacja budynku Oficyny Pałacowej
Muzeum Romantyzmu w Opiniogórze
ul. Zygmunta Krasinskiego 9
06-406 Opiniogóra Górna
działka nr ew. 140207_2.0020.64_BUD

inwestor:
Muzeum Romantyzmu w Opiniogórze
ul. Zygmunta Krasinskiego 9
06-406 Opiniogóra Górna

projektant:
ARCHITEKT PIOTR JAŃSKI
ul. Radwicka 79/3
53-146 Wrocław
piotr.janski.ap@gmail.com
tel. 515 319 329

ARCHITEKTURA

projektant:
Piotr Jański
nr uprawnień W/07/2012

sprawdzający:
Maciej Marzecki
nr uprawnień 21/SŁOKK/2014

PIĘTRO 1

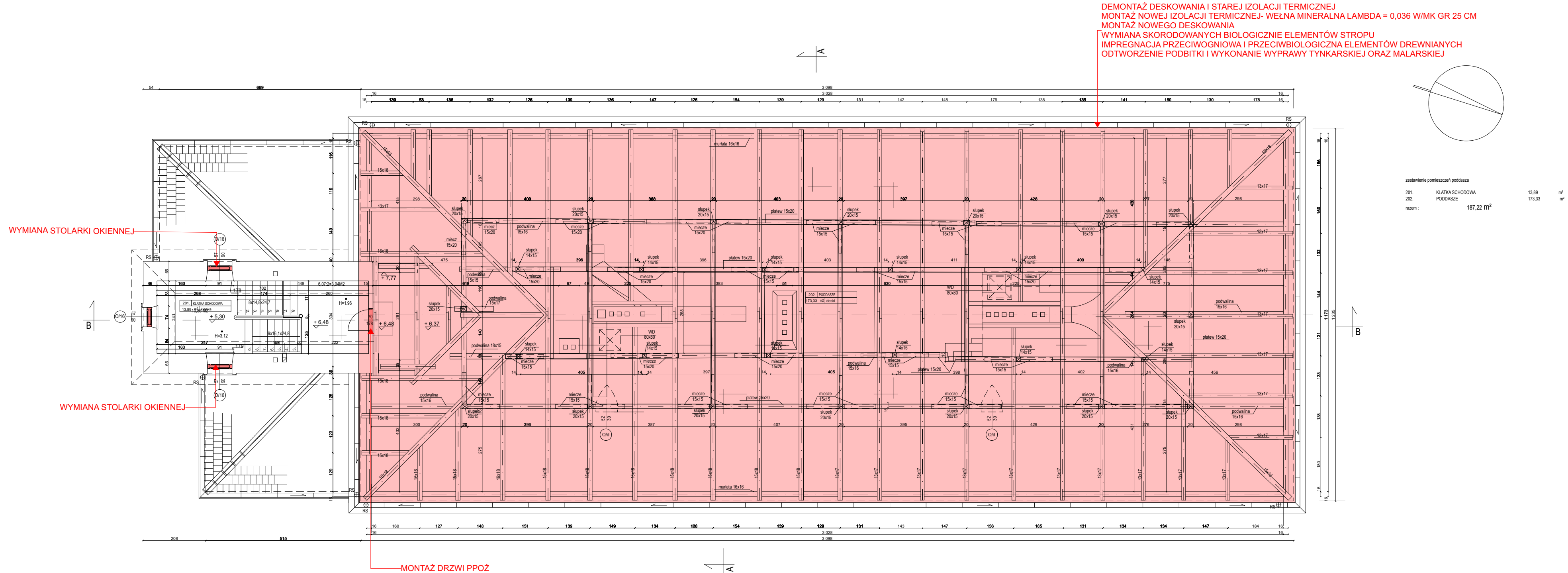
1:100

skala

PK
stadium

26.02.2025
data

numer



inwestycja:
Termomodernizacja budynku Oficyny Pałacowej
Muzeum Romantyzmu w Opiniogórze
ul. Zygmunta Krasińskiego 9
06-406 Opiniogóra Górna
działka nr ew. 140207_2.0020.64_BUD

inwestor:
Muzeum Romantyzmu w Opiniogórze
ul. Zygmunta Krasińskiego 9
06-406 Opiniogóra Górna

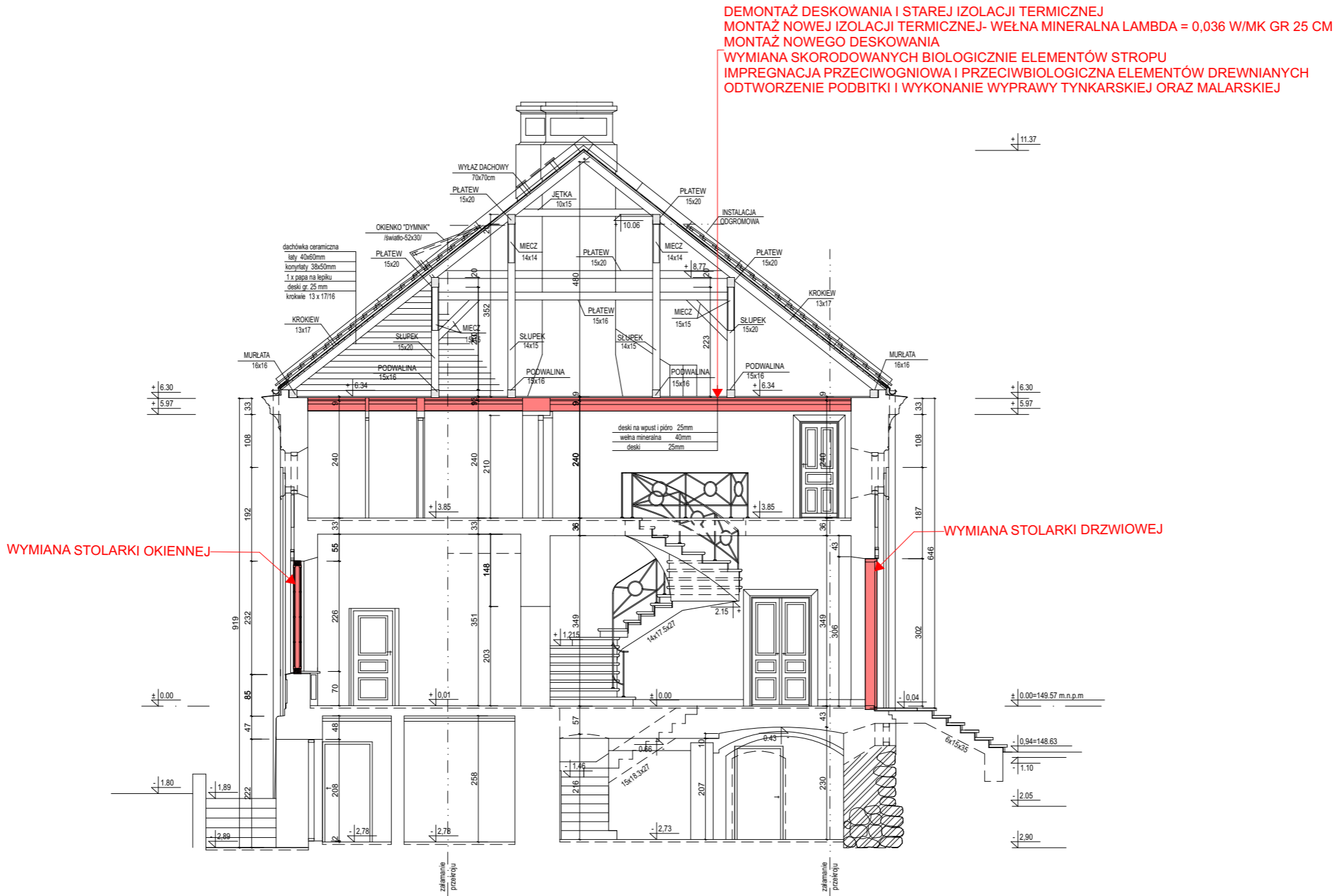
projektant:
ARCHITEKT PIOTR JAŃSKI
ul. Radewicka 79/3
65-146 Wrocław
piotr.janski.ap@gmail.com
tel. 515 319 329

ARCHITEKTURA

projektant:
Piotr Jański
nr uprawnień W/07/2012

sprawdzający:
Maciej Marzecki
nr uprawnień 21/SLOKK/2014

PODDASZE		1:100 skala
PK stadium	26.02.2025 data	numer



inwestycja:
Termomodernizacja budynku Oficyny Pałacowej
Muzeum Romantyzmu w Opiniogórze
ul. Zygmunta Krasińskiego 9
06-406 Opiniogóra Górna
działka nr ew. 140207_2.0020.64_BUD

inwestor:
Muzeum Romantyzmu w Opiniogórze
ul. Zygmunta Krasińskiego 9
06-406 Opiniogóra Górna

projektant:
ARCHITEKT PIOTR JAŃSKI
ul. Racławicka 79/3
53-146 Wrocław
piotr.janski.apj@gmail.com
tel. 515 319 329

ARCHITEKTURA

projektant:
Piotr Jański
nr uprawnień W/07/2012

sprawdzający:
Maciej Marzecki
nr uprawnień 21/SLOKK/2014

PRZEKRÓJ POPRZECZNY

1:100
skala

PK
stadium

26.02.2025
data

numer